



அபிராமி
எம்.ஆர்.ஐ. ஸ்கேன்

நவீன கையம்

நவீனம்
என்றும்...



எம்.ஆர்.ஐ
பற்றிய விவரங்கள்



1.5 Tesla **M**agnetic **R**esonance **I**maging

KARUR



Abirami Advanced
MRI Scan Centre

Accurac
al

தொலைபேசி : 04324-248626

அலைபேசி : 98429 44459, 99429 444

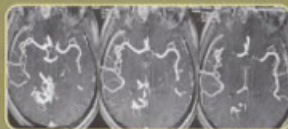
எம்.ஆர்.ஐ. ஸ்கேனுக்கு வரும் போது என்ன கொண்டு வரவேண்டும்?

- ▶ மருத்துவர் உங்களுக்குக் கொடுத்த ஸ்கேன் சீட்டின் மின்னால்தேவையான செய்திகள் இருக்கும்.
- ▶ முந்தையை மருத்துவ அறிக்கைகள், முந்தைய எக்ஸ்ரே, வேறு வகை ஸ்கேன்கள் இருந்தால் கொண்டு வரவும்.
- ▶ உறவினர் / நண்பர் ஒருவரை சம்படி வரவும்.
- ▶ எங்கள் வரவேற்பாளர்களிடம் உங்கள் வருகையை தெரிவிக்கவும்.
- ▶ கர்ப்பம் உண்டாயிருப்பின் - கண்டிப்பாக சொல்லவும். (ஏனெனில் கருவுற்ற பெண்களுக்கு முக்கிய அவசியம் இல்லாமல் எம்.ஆர்.ஐ. செய்யப்பட மாட்டாது).
- ▶ குறைந்தது 2-3 மணி நேரம் சாப்பிடாமல் வந்தால் நல்லது.
- ▶ முன்பதிவு (Appointment) பெற்று வந்தால் காத்திருக்கும் நேரம் குறையும்.
- ▶ அணிகலன், அலங்காரங்களை தவிர்க்கவும்.

ஸ்கேன் செய்த நிறகு?

- ▶ எங்கள் கதிரியில் நிபுணர்கள் (Radiologists / Scan Specialists) எடுத்த படங்களை தெளிவாகப்பார்த்து, தங்கள் கருத்தினை அறிக்கையின் மூலம் உங்கள் மருத்துவருக்குத் தருவார்கள்.
- ▶ உங்களுடைய ஸ்கேன், அறிக்கை மற்றும் அனைத்து முந்தைய அறிக்கைகளும் எவ்வளவு மணி நேரத்தில் கிடைக்கப் பெறும் என்பதை எங்கள் வரவேற்பாளர்கள் விளக்கிக் சலுவலர்கள்.

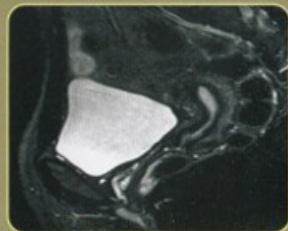
"மூளை, ஆஞ்சியோகிராபி"



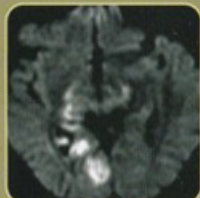
"மூட்டுக்கள்"

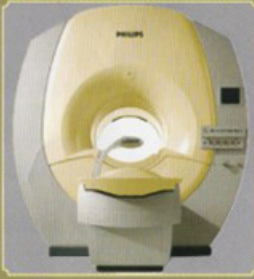


"அடிவிரி"



"மூளை கிரத்தக்குழாய் அடையடி"





"மூளை, தண்டுவடம்"



எம்.ஆர்.ஐ. அலகீடு (MRI SCAN) என்றால் என்ன?

எம்.ஆர்.ஐ. என்பது "Magnetic Resonance Imaging" என்பதன் சுருக்கமாகும். சக்தி மிகுந்த காந்தப்புலன் கருவியுடன் ஒலி சிற்றலைகளை பயன்படுத்தி, மனித உடல் உறுப்புக்களையும், அதிலுள்ள நோய்களையும், தெளிவாகவும், துல்லியமாகவும் கண்டறிய உதவும் கருவியாகும்.

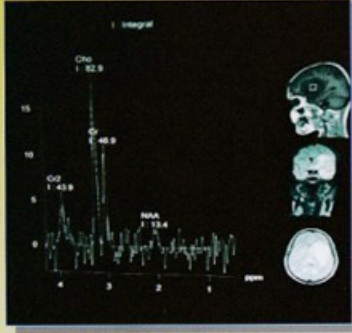
எதற்கு நாம் எம்.ஆர்.ஐ. ஸ்கேன் செய்கிறோம்?

சில உறுப்புகளில் கோளாறு இருக்கலாம் என்று உங்கள் மருத்துவர் சந்தேகப்படும்போது, அந்தப் பகுதியை எம்.ஆர்.ஐ. செய்யச் சொல்வார். அந்த உடற்பாகங்கள் நல்ல நிலையில் உள்ளதா, இல்லையா? என்பதற்கும், கொடுத்த மருத்துவத்தின் மூலம் முன்னேற்றம் உள்ளதா? என்பதற்கும் எம்.ஆர்.ஐ. உதவும்.

எம்.ஆர்.ஐ. செய்வதற்கு முன்பு?

- உங்கள் மருத்துவர் எந்த உடற்பாகத்தை ஸ்கேன் செய்ய வேண்டும் என்று சொல்வார்.
- நீங்கள் பேஸ்மேக்கர் கருவி (இதய செயற்கை துடிப்பு கருவி), மூளை இரத்தநாள சிளிப்புகள் பொருத்தி இருந்தால் உடனடியாக மருத்துவரிடம் தெரிவிக்க வேண்டும்.
- உலோகத்துக்கள் தொடர்பாக வேலையில் இருப்பவர்கள், உடம்பில் வேறு எந்த பாகத்திலாவது உலோகம் வைத்து அறுவை சிகிச்சை செய்து கொண்டவர்கள் - எங்கள் எம்.ஆர்.ஐ. துறையை தொடர்பு கொண்டு அதற்குரிய தகவல்களை தெளிவாகப் பெறலாம். அதன்பிறகு ஸ்கேன் செய்யப்படும்.

"ஸீவெக்டீரோஸ்கோபி"



ஏன் எம்.ஆர்.ஐ. ஸ்கேன் மற்ற ஸ்கேன்களைவிட சிறந்தது?

எம். ஆர். ஐ. ஸ்கேனில் கதிரியக்கம் இல்லை. ஆகவே அனைத்து வயதினருக்கும் செய்யலாம். சில உற்பாகங்களை மற்ற ஸ்கேன்களைவிட தெளிவாக காட்டும் நுட்பம் இதில் உள்ளது. எடுத்துக்காட்டாக,

- ▶ மூளை - அதன் இரத்தக் குழாய்கள், நரம்புக் தொகுதிகள், உடம்பின் அனைத்து செயல், உணர்ச்சி பாகங்கள், விட்யூட்டி சுரப்பி மற்றும் பல.
- ▶ தண்டுவடம் - நரம்புத் தொகுதிகள் சுற்றியுள்ள எலும்புகள், எலும்பு மஜ்கைகள்.
- ▶ மூட்டு - அனைத்து மூட்டுகள் இருக்கும் சிறு உறுப்புகள், சுற்றியுள்ள தசைகள், தசைநார்கள், நரம்புகள்.
- ▶ கழுத்து - எலும்புகள், நரம்புகள், நிணநீர் முடிச்சுகள் (Lymphnodes) உமிழ்நீர் சுரப்பிகள், இரத்தக் குழாய்கள், தைராய்டு சுரப்பி.
- ▶ மார்பு - தசைகள், இதயம், இரத்தக்குழாய், நிண நீர்முடிச்சுகள்.
- ▶ வயிறு - கல்லீரம், கணையம், பித்தநீர் குழாய்கள், வயிறு மேற்பகுதிகள்.
- ▶ அடிவயிறு - கருப்பை, அதைச் சுற்றியுள்ள பகுதிகள், சிறுநீர்ப்பை, சிறுநீரகங்கள் போன்ற பகுதிகளை படம் பிடிக்க உதவும்.
- ▶ கை / கால் கட்டிகள் / வீக்கம்.

எம்.ஆர்.ஐ.யின் நவீன தொழில் நுட்பங்கள் என்ன?

- இரத்தக்குழாய் ஸ்கேன் (Angiography)
- பித்தநீர், கணையநீர் குழாய் ஸ்கேன் (Cholangio Pancreatography)
- இதய எம்.ஆர்.ஐ. ஸ்கேன் (Cardiac MRI)
- திசு வேதிப்பொருள் நுண் அலைகீடு (Tissue Spectroscopy)

எம்.ஆர்.ஐ. அனுபவம் எய்ய இடுக்கும்?

எங்கள் எம்.ஆர்.ஐ. ஸ்கேன், நவீன தொழில் நுட்பத்துடன் எளிதில் ஸ்கேன் செய்யக் கூடிய வசதியுடன் உள்ளது. உயரம் குறைவு, உள் அகலம் அதிகம். சிலவகை ஸ்கேன்களைவிட சத்தம் குறைவானது.

"முழு உடல் ஸ்கேன்"



அபிராமி எம்.ஆர்.ஐ. ஸ்கேன்

67, இராமானுஜம் நகர், கோயமுத்தூர் சாலை, கரூர் - 639 002.
தொலைபேசி : 04324-248626 அலைபேசி : 98429 44459, 99429 44459